

Yksinasuminen muualla Euroopassa

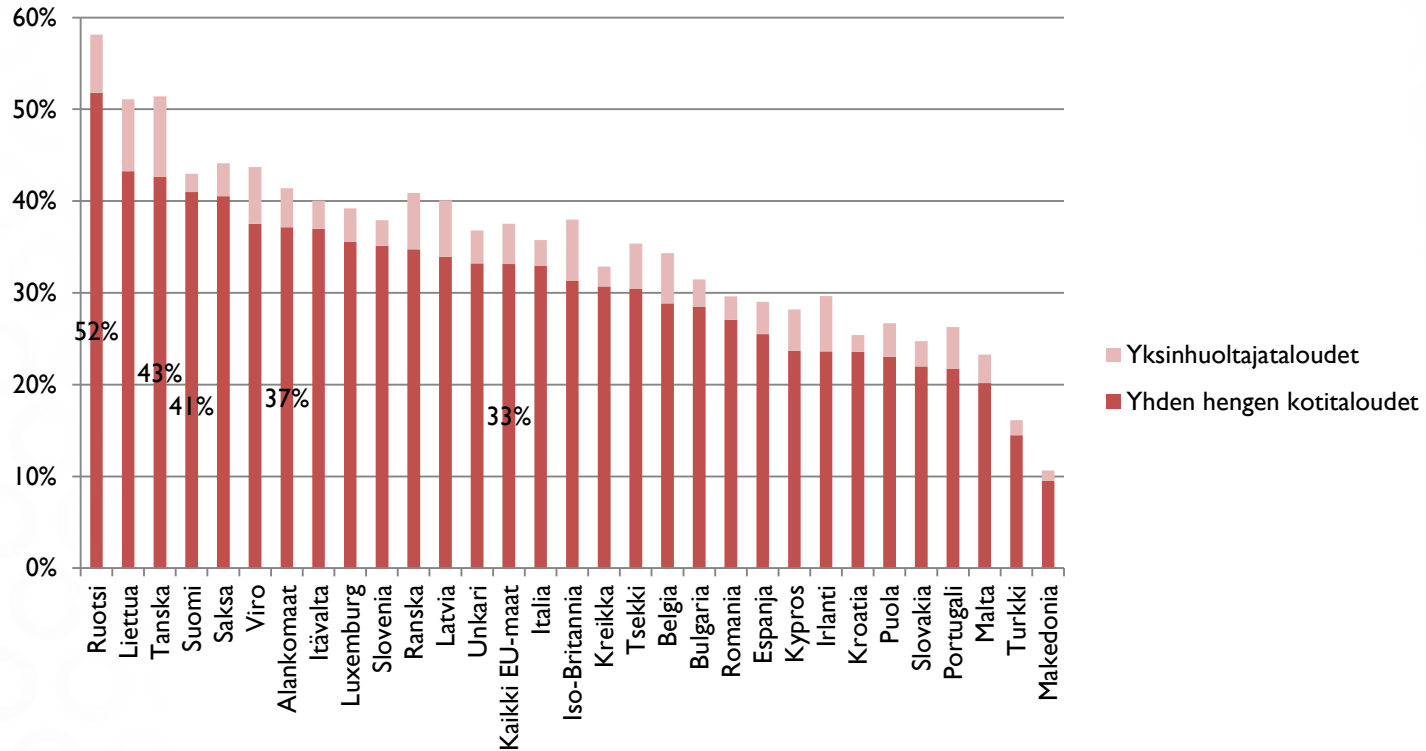
Maija Tiitu

Suomen ympäristökeskus SYKE

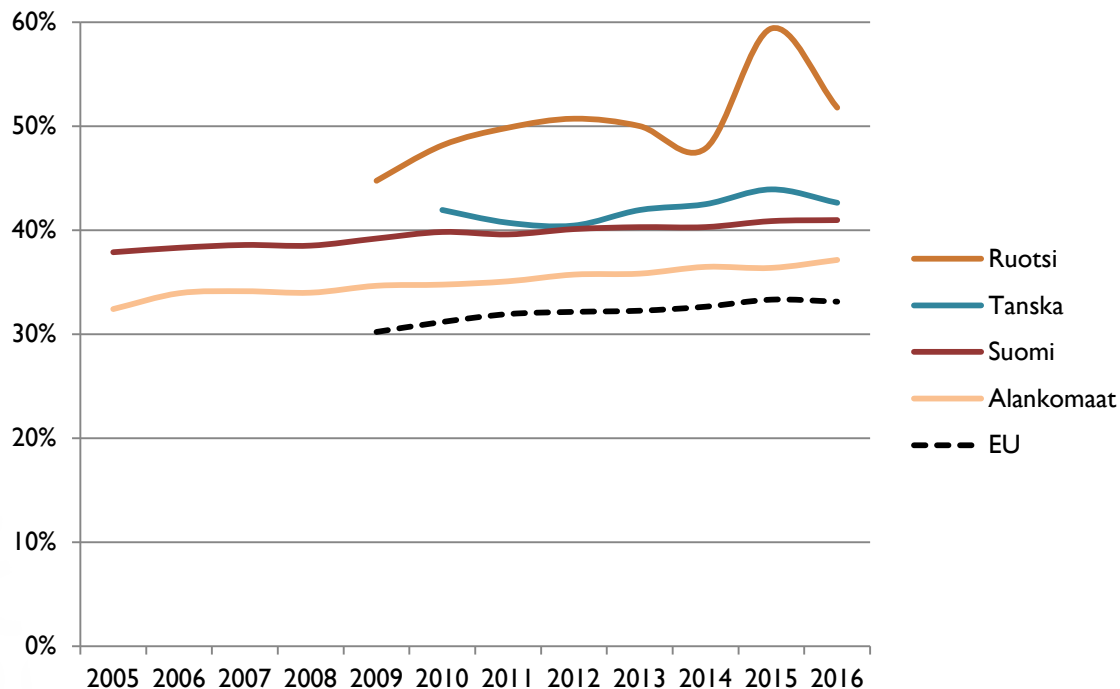
Yksin osana elinkaarta (YSI)



Yhden hengen kotitalouksien osuus kaikista kotitalouksista

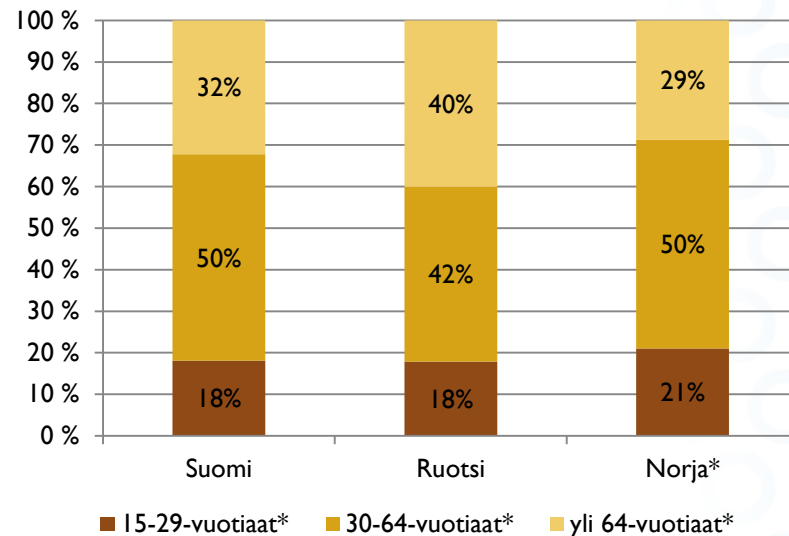
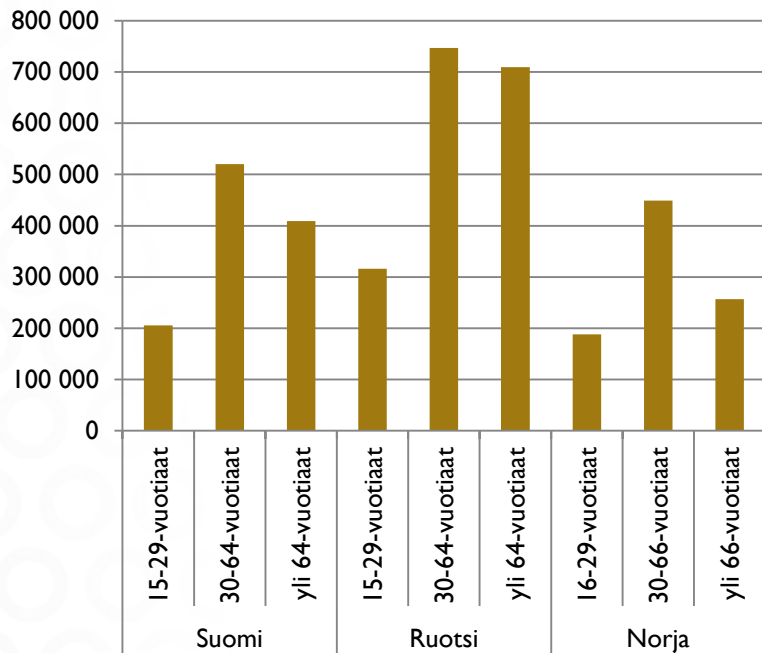


Yksinasuminen pääosin yleistynyt viime vuosikymmeninä



Yhden hengen kotitalouksien osuuden kehitys vuosina 2005–2016 valituissa vertailumaissa. Norjasta ei ollut tietoa saatavilla. Lähde: EUROSTAT 2017.

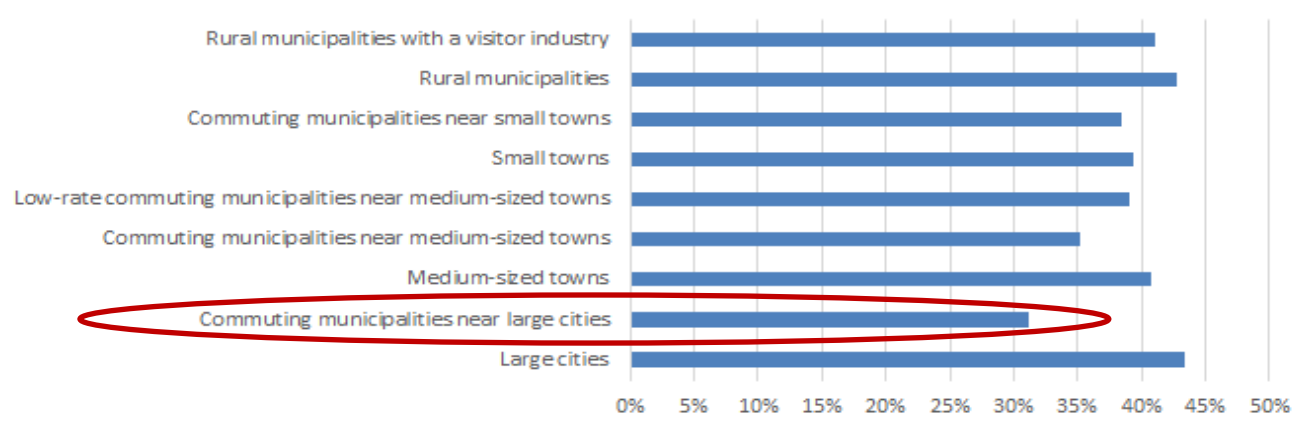
Yksinasuvien ikäjakauma



Ruotsissa kaupunkien ja maaseudun erot yksinasumisessa pieniä

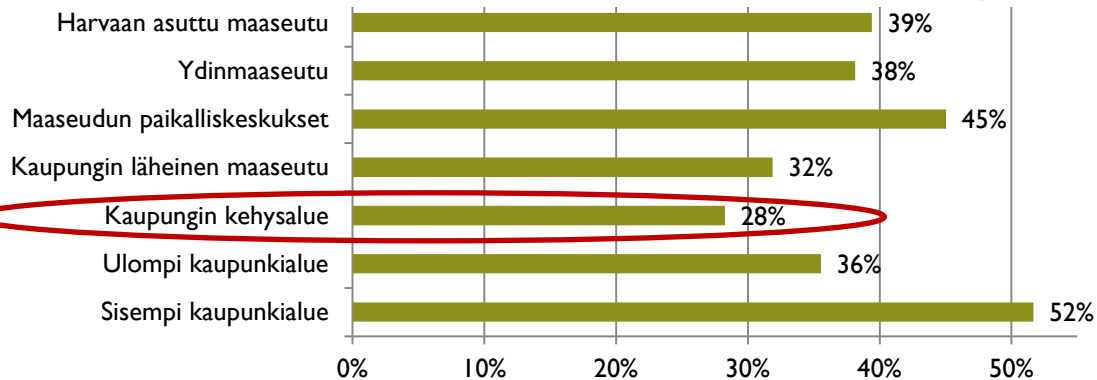
RUOTSI

Total percentage of single-person households by geographical region



Source: SCB, SKL

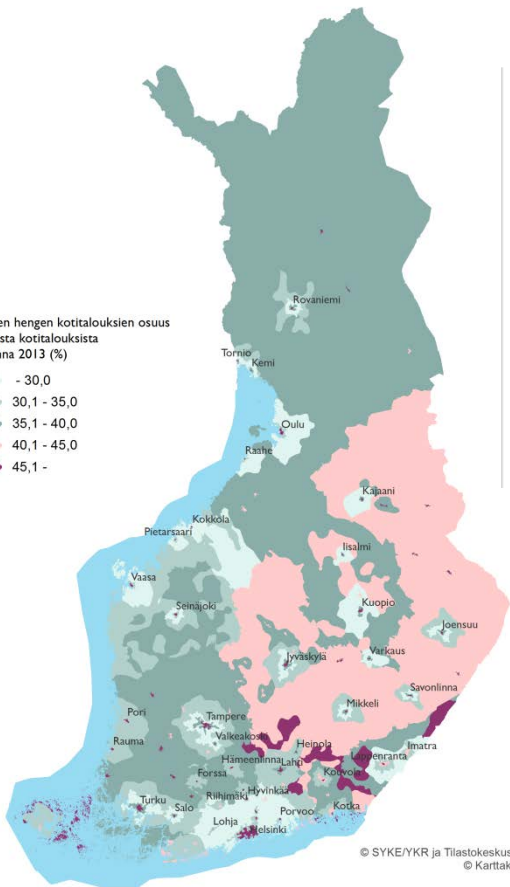
SUOMI



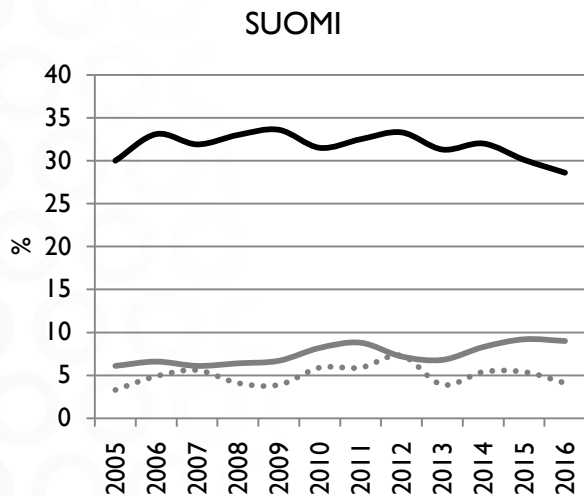
© SYKE/YKR ja Tilastokeskus 2017
© Karttokeskus

Yhden hengen kotitalouksien osuus kaikista kotitalouksista vuonna 2013 (%)

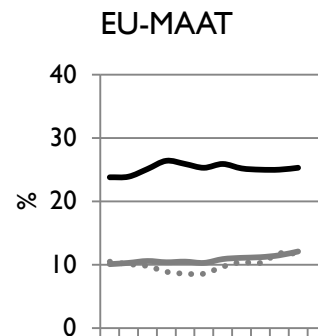
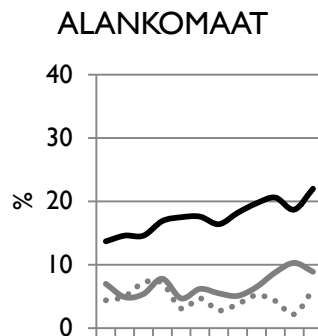
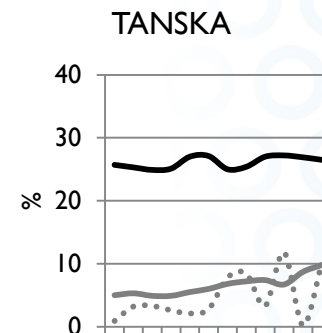
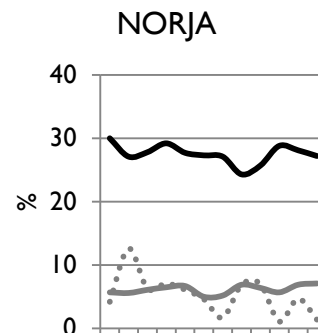
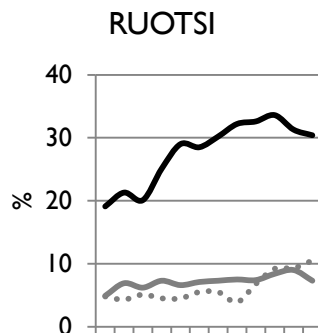
- 30,0
- 30,1 - 35,0
- 35,1 - 40,0
- 40,1 - 45,0
- 45,1 -



Taloudellinen asema



- Yhden hengen kotitaloudet
- Kahden aikuisen kotitaloudet
- Kolmen tai useamman aikuisen kotitaloudet



Köyhyyden riskirajan alapuolella olevien osuus vertailumaissa kotitalouskoon mukaan. Köyhyysriskin kynnyksarvo on 60 % kunkin maan kotitalouksien mediaanitulosta. Lähde: EUROSTAT 2017/ EU-SILC -aineisto.

